

Project

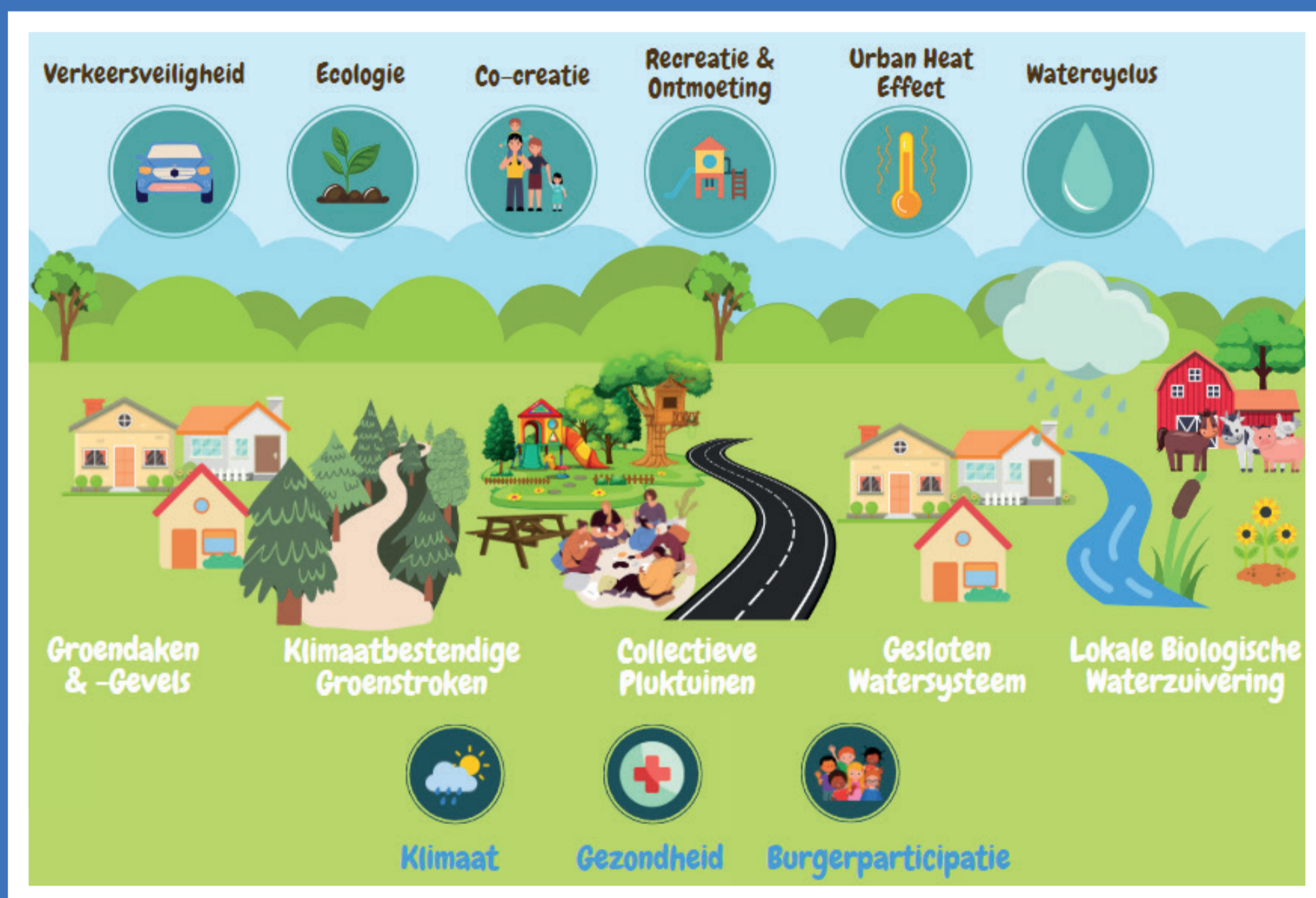
Klimaatadaptatie Zeeland



ZEELAND

Stedelijke gebieden krijgen steeds vaker te maken met hoge temperaturen, hittestress en verdroging, afgewisseld met extreme regenval en wateroverlast. Bijkomende uitdaging ligt in de huidige waterinfrastructuur en gebrek aan waterzuiveringsmogelijkheden. Ook het aandeel verharding is groot en het ontbreekt vaak aan groen- en recreatievoorzieningen. Met de huidige infrastructuur is het niet mogelijk om tot gedegen oplossingen te komen.

De partners binnen het project werken integraal samen aan verschillende vernieuwende maatregelen om tot oplossingen te komen voor de wijken Westervicht (Vlissingen) en Dauwendaele (Middelburg):



Medegefinancierd door de Europese Unie

